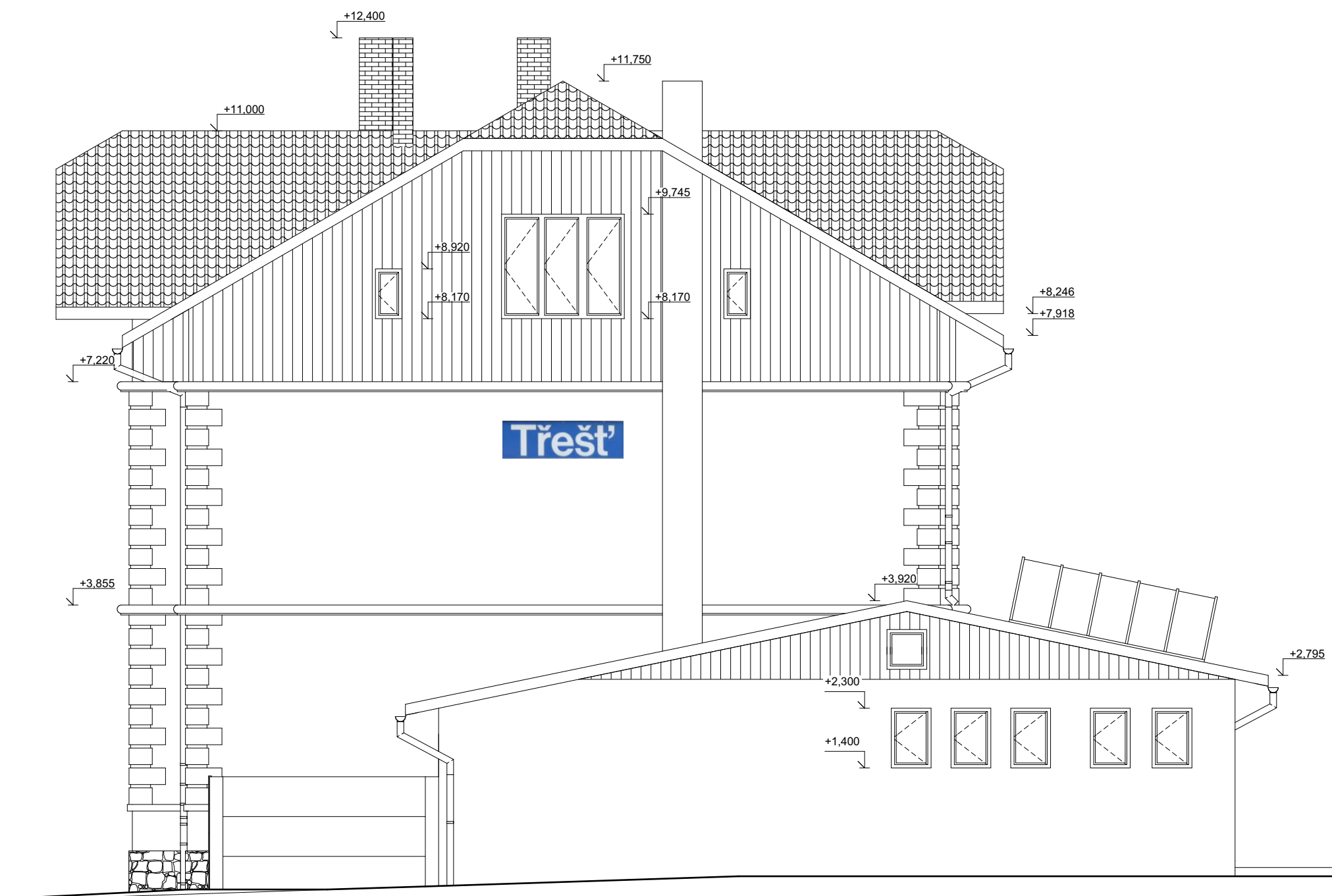


POHLED VÝCHODNÍ



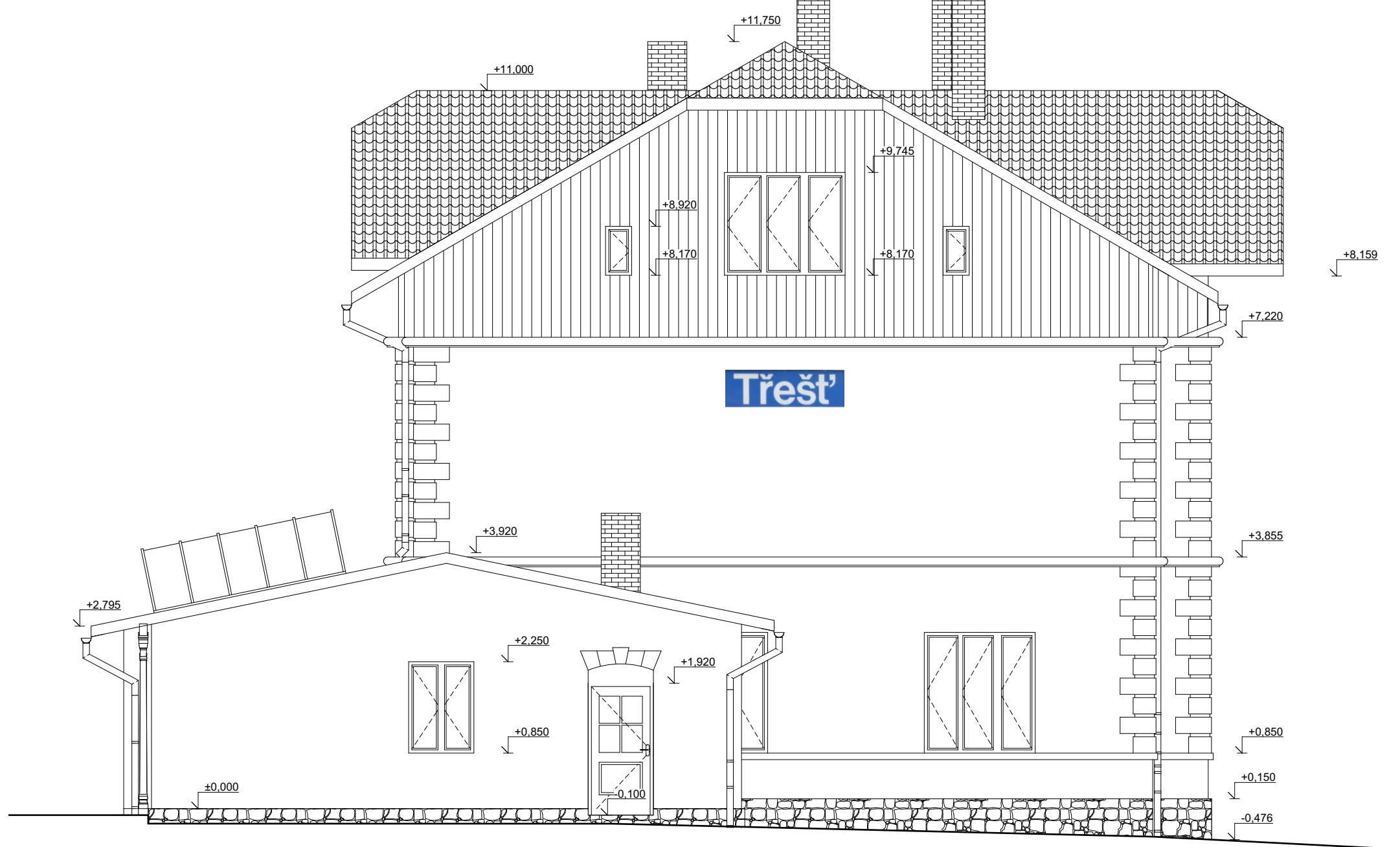
POHLED SEVERNÍ




POHLED ZÁPADNÍ



POHLED JIŽNÍ



| | | | |
|------------------|----------------------------------------------------------------------------------------------------------------------------------------------|------------------------------------------------------------------------------|--------------------------------------------------------------------------------------------------------|
| VYPRACOVAL | KONTROLOVAL | OPRÁVNĚNÁ OSOBA |  CÍSLO VÝTISKU |
| Pavel Šustř | Bc. Luděk Nedělka | Ing. Milan Oplištil | |
| STAVEBNÍK | Správa železnic, státní organizace, Oblastní ředitelství Brno, Správa pozemních staveb, Kounicova 688/26, 611 43, Brno Veveří, IČO: 70994234 | | DATUM REVIZE 06/2021 |
| NÁZEV AKCE | TŘEŠŤ ON oprava | MÍSTO AKCE | DĚL |
| NÁZEV ČÁSTI | E.2.1. STÁVEBNÍ ČÁST E.2.1.1 STÁVAJÍCÍ STAV STÁVEBNÍ OBJEKT SO-01.01.01 TŘEŠŤ - VÝPRÁVNÍ BUDOVA | Č. POPIŠKÉ 503 Č. POZEMKU 4993, 4992/5, 2534 KAT. ÚZEMÍ Třešť (779761) | MÉRITKO 1:75 KÓTY V MM |
| OBSAH VÝKRESU | POHLEDY | | FORMÁT 8xA4 [A1] |
| | | INT. ČÍSLO 023002110 | POR. ČÍSLO E.2.1.1.6 |